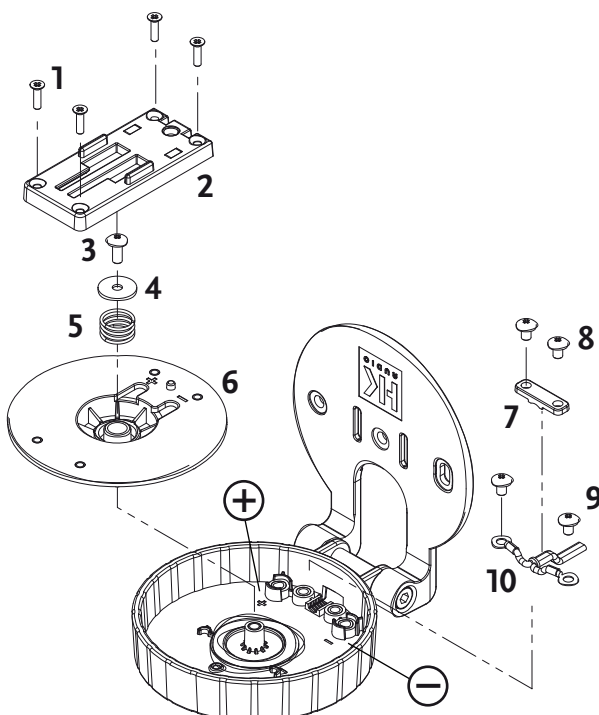
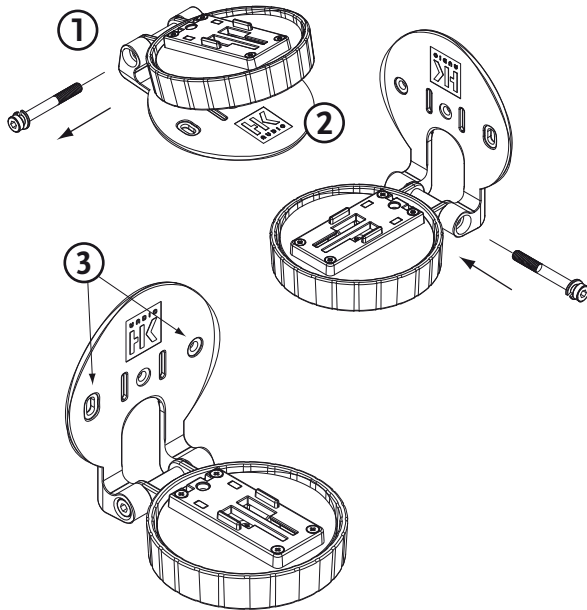
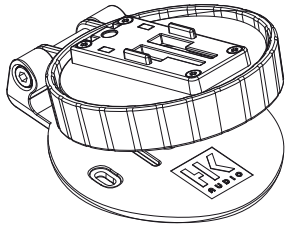


Das Add-On Package Two ist ergänzendes Zubehör zum HK Audio Lucas Nano. Das Set enthält zwei verstellbare Easy-Click-Halter mit Anschlusskabel (2 m) und einen Inbusschlüssel (4 mm). Diese Halter dienen zur Winkel- und drehbaren Montage von jeweils einem Lucas Nano Topenteil.



Anwendungsbereich

Die Halter des Add-On Package Two können sowohl auf einer ebenen Fläche (z.B. Tisch) als auch an einer entsprechend tragfähigen Wand genutzt werden.

Einsatz als Tischhalter

1. Packen Sie das Add-On Package Two aus.
2. Setzen Sie die Lucas Nano Topteile auf die Easy-Click-Verbindungen und schieben Sie diese bis zum deutlich spürbaren Klick-Geräusch zur Vorderseite des Halters.
3. Schließen Sie die Anschlusskabel am Lucas Nano an den beiden Speaker Out Buchsen an.
4. Positionieren Sie die Topteile auf dem Tisch und stellen Sie den gewünschten Neigungswinkel ein.

Einsatz als Wandhalter

1. Packen Sie das Add-On Package Two aus.
2. Entfernen Sie die Inbusschraube mit dem beigelegten Inbusschlüssel aus dem Gelenk (1).
3. Ziehen Sie die Halteplatte (2) ab und drehen Sie diese um 180°.
4. Stecken Sie die Halteplatte wieder auf und befestigen Sie diese wieder mit der Inbusschraube.
5. Positionieren Sie den Halter nun an der gewünschten Wandposition. Die Befestigung erfolgt mit 1-3 bis zu 5 mm dicken Schrauben durch die Löcher (3) in der Halteplatte.
6. Setzen Sie die Lucas Nano Topteile auf die Easy-Click Verbindungen und schieben Sie diese bis zum deutlich spürbaren Klick-Geräusch zur Vorderseite des Halters.
7. Schließen Sie die Anschlusskabel am Lucas Nano an den Speaker Out-Buchsen an.
8. Nun kann der gewünschte (vertikale) Neigungswinkel eingestellt werden. Zusätzlich kann die Box noch 30° nach links oder rechts gedreht werden.

Hinweis:

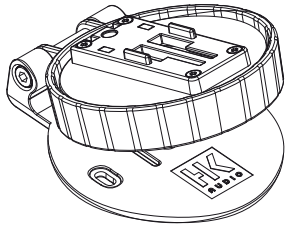
Falls die Kabellänge nicht ausreicht, kann das Lautsprecherkabel mit einem 6,3 mm Klinken-Verlängerungskabel verlängert werden. Solche Kabel sind im Fachhandel erhältlich. Alternativ kann das Kabel vom Installateur gegen ein längeres bzw. den Installationsverhältnissen vor Ort entsprechend angepasstes und verlegtes Kabel getauscht werden.

Austausch des Zuleitungskabels

Das 2 m lange Doppellitzenkabel mit 6,3 mm Klinkenstecker kann im Fall der Wandmontage gegen ein bauseitig vorhandenes Kabel ausgetauscht werden.

1. Lösen Sie die 4 Senkschrauben (1) auf der Oberseite des Easy-Click-Verbinders (2) und klappen Sie diesen nach hinten.
2. Schrauben Sie die darunter liegende Schraube (3) der Zentralplatte (6) heraus.
3. Entnehmen Sie die Unterlegscheibe (4) und die Spiralfeder (5).
4. Heben Sie die Zentralplatte (6) vorsichtig an und klappen Sie diese nach hinten.
5. Entfernen Sie die Zugentlastung (7) durch Lösen der beiden Kreuzschlitzschrauben (8).
6. Lösen Sie die beiden Kreuzschlitzschrauben (9) und entfernen Sie das Anschlusskabel (10) vom Anschlussterminal.
7. Führen Sie ein bauseitig vorhandenes Anschlusskabel durch die rückseitige Öffnung ein und befestigen Sie diese mittels der Kreuzschlitzschrauben (9) am Anschlussterminal.
HINWEIS: Bitte beachten Sie die richtige Polarität. Der „+“ Anschluss befindet sich auf der linken Seite des Anschluss terminals. Eine entsprechende Markierung ist neben der Klemmstelle eingepreßt.
8. Der Zusammenbau erfolgt in umgekehrter Reihenfolge.

Add-On Package Two is an accessory kit for HK Audio's Lucas Nano. It contains two adjustable Easy-Click mounts with a connecting cord (2 m), as well as an Allen wrench (4 mm). Designed to hold one Lucas Nano mid/high unit each, the mounts swivel and tilt to align speakers.



Applications

The Add-On Package Two mounts may be used on a flat surface such as a table and on any wall that is able to handle the load.

For use as table mounts

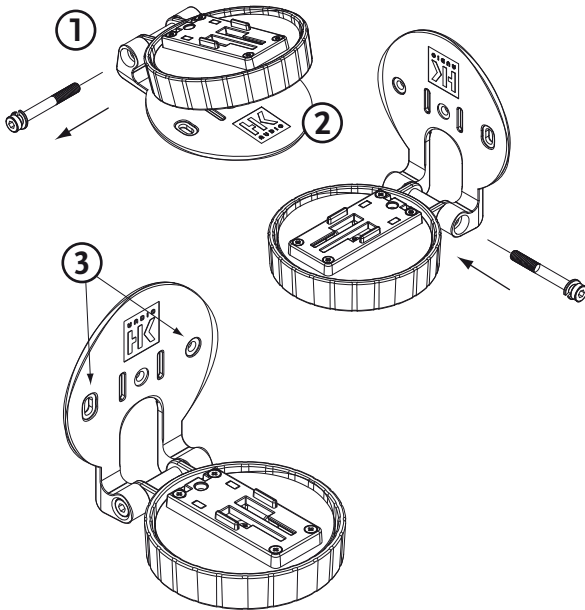
1. Remove the contents of Add-On Package Two from the box.
2. Set the Lucas Nano mid/high units on the Easy-Click connectors and push them forward toward the front of the mounts until you hear a clearly audible 'click.'
3. Connect the speaker cords to the Lucas Nano's Speaker Out ports.
4. Place the mid/high units on the table, tilting and aligning the speakers as you see fit.

For use as wall mounts

1. Remove the contents of Add-On Package Two from the box.
2. Remove the socket head bolt from the hinge using the included Allen wrench (1).
3. Remove the retainer plate (2) and rotate it 180°.
4. Put the retainer plate back in place and fasten it using the socket head bolt.
5. Place the mount on the wall where you want the speakers to be. Attach it to the wall using 1 to 3 screws up to 5 mm in diameter, threading them through the holes (3) in the retainer plate.
6. Set the Lucas Nano mid/high units on the Easy-Click connectors and push them forward toward the front of the mounts until you hear a clearly audible 'click.'
7. Connect the speaker cords to the Lucas Nano's Speaker Out ports.
8. Now you can adjust the vertical tilt angle as you see fit. You can also turn the speaker 30° to the left or right.

Tip:

If the cord is not long enough, an extension cord with a ¼" (6.3 mm) jack and plug may be used to extend its length. Such cables are available in well-stocked music stores. It may also be replaced with a longer cord that is suitable and laid out properly for the location at which it is to be used.



Replacing the cord

The 2 m double-stranded cord with the 6.3 mm plug may be replaced with installed speaker wire for wall mounting.

1. Remove the four flat-head screws (1) on the upper side of the Easy-Click connector (2) and flip it back.
2. Remove the screw below (3) holding the center plate (6) in place.
3. Remove the washer (4) and spring (5).
4. Carefully lift the center plate (6) and tip it back.
5. Remove the retaining cleat (7) by unscrewing the two Phillips head screws (8).
6. Unscrew the two Phillips head screws (9) and remove the cord (10) from the connecting terminal.
7. Insert the installed speaker cord through the rear opening and attach it to the terminal by tightening the Phillips head screws (9).
8. Proceed in the reverse order to reassemble the mount.

HEADS UP: Please make sure the polarity is correct. The "+" terminal is on the left and is labeled accordingly.

